

安博嘉兴物流中心



Prologis Jiaxing Logistics Center



地理位置 Location

· 浙江省嘉兴市秀洲区王店镇希望路8号 No.8 Xiwang Road, Wangdian Town, Xiuzhou District, Jiaxing, Zhejiang

周边交通设施 Accessibility

- 距G92杭州湾环线高速及S11乍嘉苏高速车程4公里 To G92 (Ring Expressway of Hangzhou Bay Area) & S11 (Zhapu-Jiaying-Suzhou): 4km drive
- 距320国道车程3公里 To G320: 3km drive
- 距杭州湾跨海大桥车程30公里 To Hangzhou Bay Bridge: 30km drive
- 距上海虹桥机场车程85公里 To Shanghai Hongqiao International Airport: 85km drive
- 距乍浦港车程35公里 To Zhapu (Jiaying) Port: 35km drive
- 距洋山国际深水港车程90公里 To Yangshan International Deep-water Port: 90km drive

路线指引 Direction

路线1: 乍嘉苏高速桐乡(世茂花园酒店)出口下左拐至320国道 > 前行与万国路(嘉海公路)交叉处再左拐 > 沿嘉海公路(嘉兴-海宁)前行 > 至希望路左拐 > 沿希望路前行即可

Route 1: S11 (Zhapu-Jiaying-Suzhou) > Tongxiang Exit (Shi Mao Garden Hotel) > Turn left to G320 > Turn left at the intersection with Wanguo Road (Jiahai Road) > Go along the Jiahai Road (Jiaying-Haining) > Turn left on Xiwang Road > Go straight, Prologis site is on Xiwang Road

线路2: 杭州湾环线高速王店出口下 > 左拐上嘉海公路(嘉兴-海宁)直走 > 至希望路右拐 > 沿希望路前行即可

Route 2: G92 (Ring Expressway of Hangzhou Bay Area)/Wangdian Exit > Turn left and go along the Jiahai Road (Jiaying-Haining) > Turn right on Xiwang Road > Go straight, Prologis site is on Xiwang Road

免责声明 Disclaimer

This document is for general information purpose only and shall not be an offer to lease. No warranties or representations, expressed or implied, are made as to the accuracy or completeness of the information contained herein and same is submitted subject to errors, commissions, rental or other conditions, withdrawal without notice, and to any special listing conditions imposed by our principals. All sizes are approximate. Prologis makes no commitment to update the information contained herein, and may make changes to these materials at any time without notice. In no event shall Prologis or its affiliates be liable for any damages whatsoever (including, without limitation, damages for loss of profits, business interruption, or loss of opportunity) arising out of the use of the information contained herein.

本文件内容仅供参考, 而非构成全部或部分的合同要约内容。安博不对本文件所含信息的准确性与完整性作出任何形式的承诺或保证, 且文件所含信息会随时发生变化。文件中的数据是近似值, 且安博有权根据需要进行更改而无需作出任何通知。安博及其关联公司在任何情况下都不应对因使用本文件所含信息而遭受的任何损害(包括但不限于利润损失、业务中断或商业机会)承担责任。

安博嘉兴物流中心



Prologis Jiaxing Logistics Center

26,000平方米(一期); 56,200平方米(二期)

浙江省嘉兴市秀洲区王店镇希望路8号



FOR LEASE

租赁经理: 159 2190 4305 / 159 2180 5824

全国租赁热线: 400 630 8018

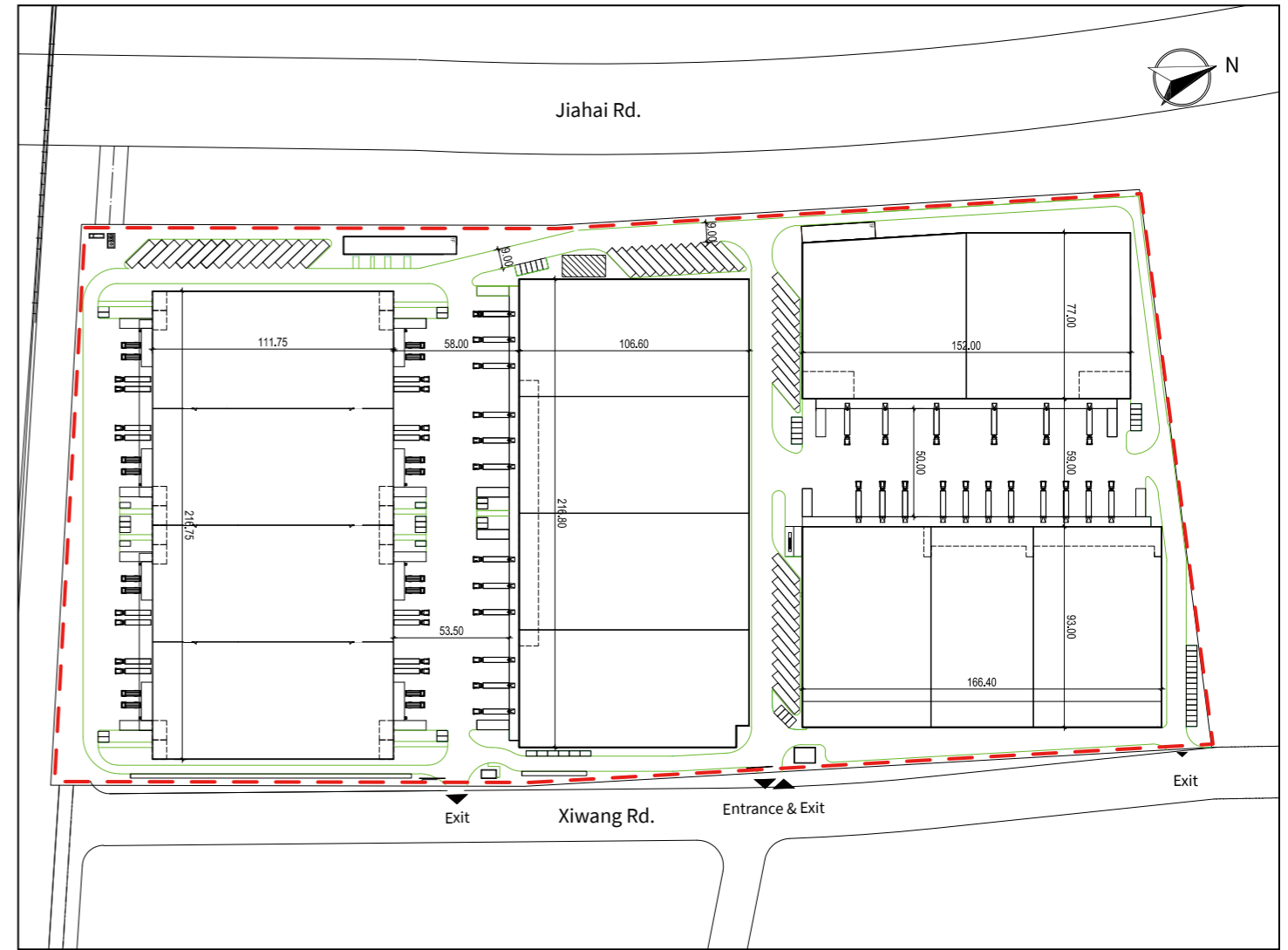
安博嘉兴物流中心

Prologis Jiaxing Logistics Center



项目优势 Overview

- 高品质物流配送设施
- 专业化物业管理服务
- 根据客户提供方便灵活的租赁方案(标准设施开发和定制开发)
- 优越的区域位置, 便捷的交通网络, 服务嘉兴市场, 辐射长三角
- 专业的现场物业管理团队保障租户可以在园区成功运作
- 快速发展的区域经济, 基础设施和生活配套设施完善
- 地方政府理想的合作伙伴, 获得政府机构的强力支持
- 丰富的人力资源, 劳力成本优势明显



占地面积 Site Area:	133,062平方米
建筑面积 Gross Floor Area:	78,375平方米
总租赁面积 Net Rentable Space:	26,015平方米(一期); 56,201平方米(二期)
租赁单元 Divisible Unit:	约6,000平方米
停车位 Parking:	卡车23个, 小车69个
净高 Clear Height:	10米
地面承重 Floor Loading Capacity:	3吨/平方米
卸货平台(每单元) Dock Leveler(Per Unit):	8扇装卸门, 4副升降平台和2条驶入式车道(一期); 3扇装卸门, 3副升降平台和1条驶入式车道(二期)
周转场地 Truck Court:	32米
雨棚宽度 Canopy Width:	6米(一期); 9米(二期)
屋面采光 Skylight Ratio:	3.5%
外月台宽度 Exterior Platform Width:	4.5米
柱网 Column Spacing:	18米×18.5米(一期); 11.4米~11.9米×20.7米~25.4米(二期)
墙体保温材料 Wall Insulation:	有
消防系统 Fire Protection System:	消防栓系统、火灾自动报警系统、自动喷淋系统(ESFR)
备用柴油发电机 Backup Power Generator:	500KVA
仓库照度 Illuminance:	200-250Lux
仓库照明 Lighting:	节能型卤素灯
电源插座 Power Outlets:	380V, 32A(4个/单元)
避雷接地系统 Lightning Protection & Earthing System:	有
通风系统 Ventilation System:	每小时换气2次
铝合金防雨百叶窗 Aluminum Rain Proof Louver:	有